

Bilanzbuchhalter*in

mit SAP S/4HANA Finance

inkl. SAP-Anwenderzertifizierung



Ihre Vorteile bei CBW:

- ✓ 100% über Bildungsgutschein förderbar
- ✓ Individuelle Beratung, maßgeschneidert auf Ihre persönlichen Bedürfnisse
- ✓ Sie lernen wahlweise in unseren Instituten oder von zu Hause (mit Genehmigung des Kostenträgers)

Dauer: 6,5 Monate - 1.120 UStd.

Zielgruppe

Diese Weiterbildung richtet sich an Personen mit kaufmännischer Ausbildung, Mitarbeiter*innen aus dem betrieblichen Finanz- und Rechnungswesen sowie Fachkräfte aus Steuerberatung und Wirtschaftsprüfung.

Voraussetzungen

- Abgeschlossene Berufsausbildung in einem anerkannten Ausbildungsberuf, mindestens 2-jährige geeignete Berufspraxis oder
- Abgeschlossenes wirtschaftswissenschaftliches Studium oder anerkannter Fortbildungsabschluss als Fachwirt*in oder als Fachkauffrau*mann und mindestens 1-jährige geeignete Berufspraxis oder
- Eine mindestens 4-jährige geeignete Berufspraxis
- Gute Deutsch-, Mathematik- und MS-Office-Kenntnisse

Lernziele

Nach dieser Weiterbildung beherrschen Sie die Themenbereiche Buchungssätze, Jahresabschlüsse und Bilanz. Sie können die Organisation des betrieblichen Finanz- und Rechnungswesens kompetent übernehmen.

Methoden

Dozentengeleiteter Live-Unterricht im modernen virtuellen Klassenzimmer an einem CBW-Standort oder im klassischen Präsenzunterricht. Theorie-Einheiten mit Übungsphasen und Praxistrainings wechseln sich ab.

Zeugnis

Zeugnis von CBW & bei Bestehen der Prüfung erhalten Sie 1 Herstellerzertifikat: SAP Foundation Level

Unterrichtszeiten

Montag - Donnerstag 8:00 - 16:00 Uhr & Freitag 8:00 - 11:15 Uhr, in Wochen mit Feiertagen auch bis 16:45 Uhr

Förderung

Bildungsgutschein der Arbeitsagentur/Jobcenter, Berufsförderungsdienst (BFD), Berufsgenossenschaften (BG), Deutsche Rentenversicherung (DRV), Selbstzahler. **Sprechen Sie uns an - wir beraten Sie gern!**

Karrierechancen

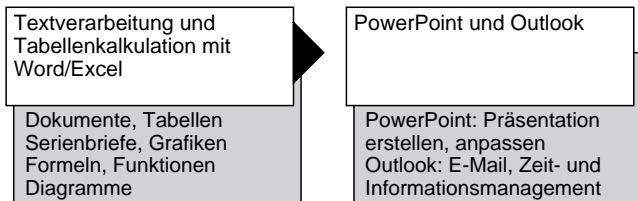
Mit ihren umfassenden Kompetenzen gehören Bilanzbuchhalter*innen zu permanent gefragten Spezialisten*innen im Rechnungswesen. Indem Sie verschiedene Kennzahlen auswerten und daraus Rentabilitäts- und Liquiditätspläne erstellen, sind Sie eine wichtige Schnittstelle zur Geschäftsführung. Sie übernehmen große Verantwortung. Die Bilanzbuchhaltung ist durch Ihr Fachwissen direkt an den Entscheidungsprozessen des Managements beteiligt.

Sonstiges

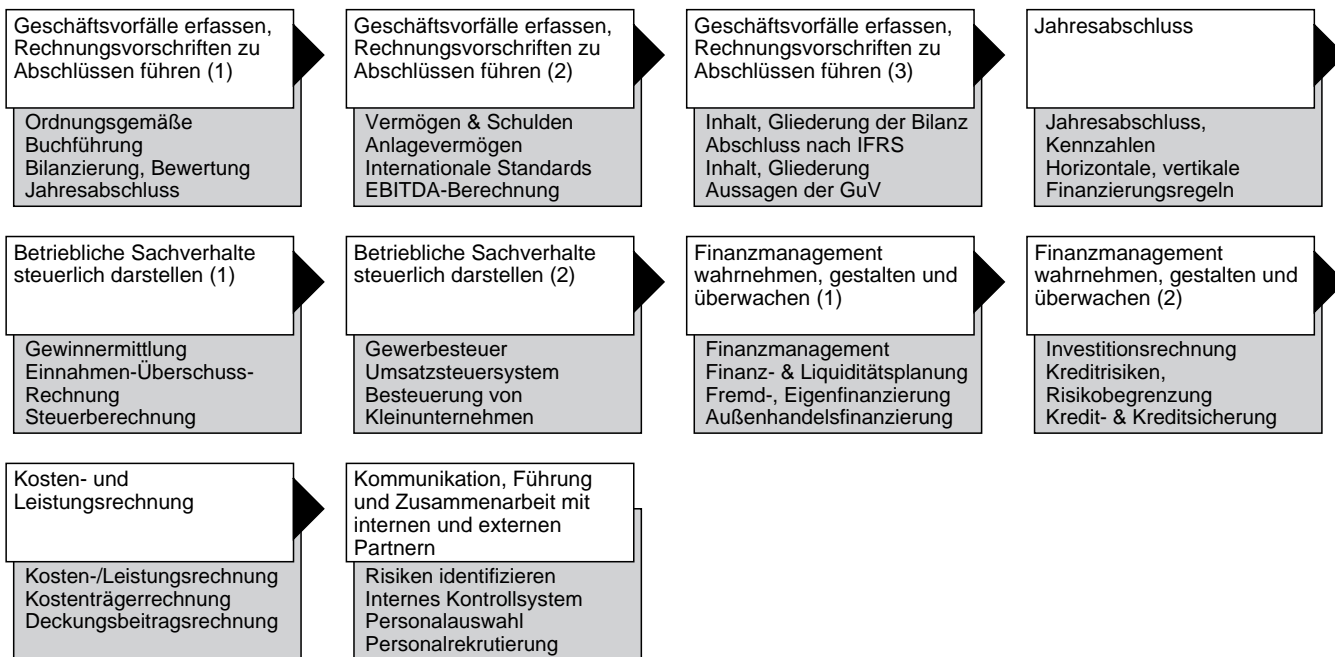
Technische Voraussetzungen bei Teilnahme von zu Hause: Eigener Laptop/PC/Mac, Internet-Breitbandanschluss mit mind. 6 MBits/s, Webcam oder integrierte Kamera, Headset oder Mikrofon.

Ihre Qualifizierung:

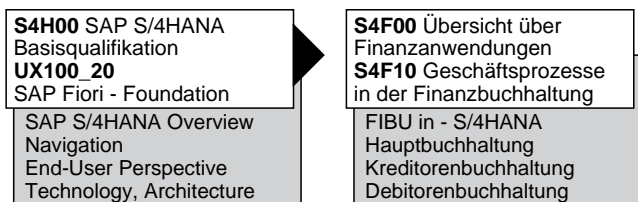
Modul 1: MS-Office - kompakt



Modul 44: Bilanzbuchhalter



Modul 66: SAP S/4HANA Financial Accounting - kompakt



KNOW-HOW FÜR DIE JOBS VON MORGEN

Webcode: V-BIBU



Microsoft Imagine Academy



TOEIC Bridge
ETS AUTHORIZED TEST CENTRE

telc
LANGUAGE TESTS



Standort: Hamburg
Standort: Berlin
Standort: Frankfurt

Wendenstraße 21
Tauentzienstr. 15
Am Hauptbahnhof 16

20097 Hamburg
10789 Berlin
60329 Frankfurt

Telefon: 040-238 583 780
Telefon: 030-236 315 990
Telefon: 069-256 275 50

Fax: 040-238 583 789
Fax: 030-236 315 999
Fax: 069-256 275 59

E-Mail: info@cbw-hamburg.de
E-Mail: info@cbw-berlin.de
E-Mail: info@cbw-frankfurt.de